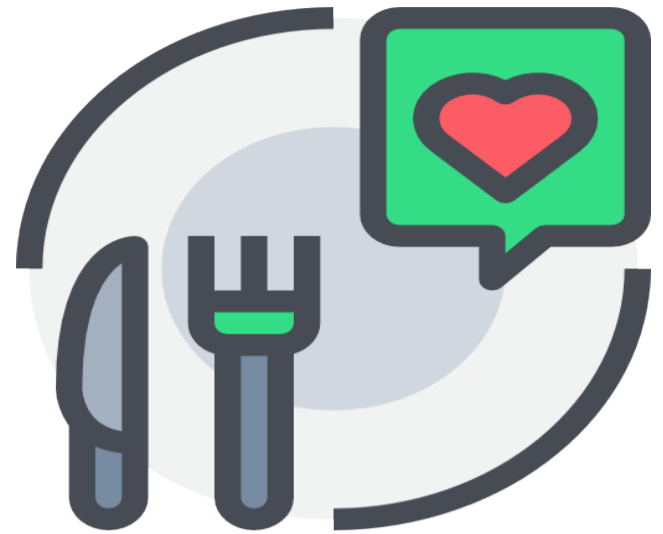


# Essen in der Kiefholz-Grundschule

Probieren, statt wegwerfen.

Nehmt euch gern eine kleine Portion zum Kosten.



Bestellt, aber kein Essen vorhanden?

Wendet euch bitte an die Mitarbeiter der Essensausgabe.

Gehört das da rein?

Solltet ihr Fremdkörper im Essen entdecken, gebt bitte sofort den Mitarbeitern der Essensausgabe und auch der Essensaufsicht Bescheid. Zur Klärung müssen die Objekte aufbewahrt und dokumentiert werden.



Lecker oder nicht so lecker?

Fragt die Mitarbeiter der Essensausgabe nach Feedback-Karten und gebt eure Meinung an den Caterer weiter. Sprecht auch gern die Essensaufsicht an, wenn euch etwas auffällt.



E-Mail an den Mittagessen-  
ausschuss schreiben